

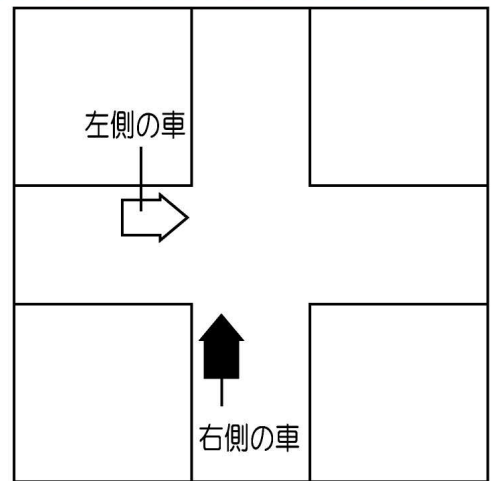
# 知っておきたい保険の知識 左方優先

左右の見通しが悪いような信号や標識・標示のない同幅員の交差点は、**事故を起こさないように「左方優先の原則」**があります。簡単に言うと「**自分の左側から来た車を先に通行させる(譲ってあげる)義務がある**」ということです。「車が左側通行の日本では左方優先」と覚えてください。

例えば、見通しが悪い交差点の場合、少し車を交差点内に入らせないと左右の安全確認ができません。ところが、少し進入すると右方から進入してくる車と衝突してしまい

ます。逆に左方から進入してくる車は衝突前に発見できます。つまり、**視認性に違いがあるために左方優先**とし、「危険を早く認知できる方が道を譲りましょう」ということです。

左方優先ルールにより、**先に見つけやすい右側の車(右図参照)が譲ってあげれば事故は発生しにくい**とも言えます。危険を早く認知できる方が道を譲りましょう。また、道路交通法はT字路やY字路の交差点はもちろん、駐車場でも適用となります。運転者の方はくれぐれも覚えておいてください。



1 今日のはんまさえ 天気やな♪ 絶好のドライブ日和やで!

2 さあ今日は日曜日やけど取材!

3 いい天気やし、今日も楽しんで行こう!!

4 お

5 あそこは見通しの悪い交差点やな

6 車が右から飛び出して来るかもしれんし、ここは一旦停止して徐行せなな!

7 あ、車が来るよ!

8 ここは止まってあげんとなー

9 お、止まってくれとる、こてジョーやないか!

10 ジョーは「左方優先」知ったんやな。昨日は先行かしてくれてありがとな!

11 そやな、最近知らん人も多いけど、「左方優先」こて言うんは、

12 車が右ハンドルで左側通行の日本やけん、昨日みたいにジョーが通った車側の運転手は、僕側の運転手よりも視野が広いぶん、先に僕側の車が見えるんよな。ほなけん左方優先でジョー側が進路を譲るようになったんやで。

13 こういったルールがあるからあの場合にもしも事故をしたとしたら事故の過失割合は僕側が4、ジョー側が6ってなるんや。

14 結論的に言えば、常日頃から譲り合いの精神を持って運転をすれば、自然と事故も減るといことやな! 二つ方の道が優先やけん止まらんでもいけるわ! いうような思い込みも事故に繋がるので要注意!

15 それでは、2013年も無事故で楽しい年にしましょう!